



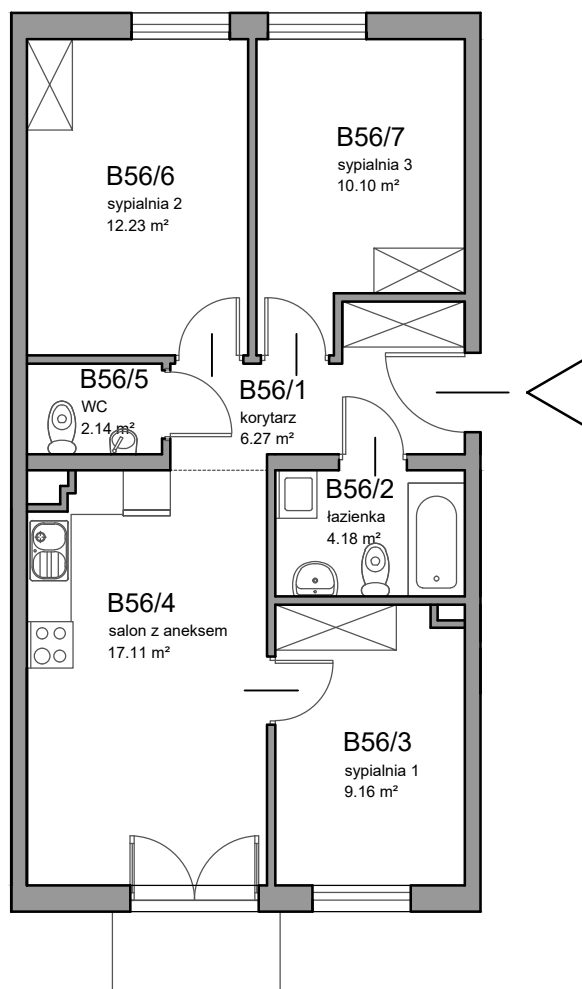
OSIEDLE HOKEJOWA 3

II etap

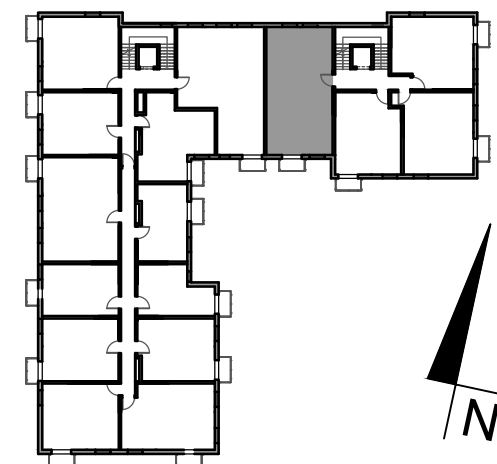
mieszkanie B56 61.19 m²

powierzchnia użytkowa lokalu zgodna z normą PN-ISO 9836:1997

I piętro 4 pokoje



B56		
1	korytarz	6,27
2	łazienka	4,18
3	sypialnia 1	9,16
4	salon z aneksem	17,11
5	WC	2,14
6	sypialnia 2	12,23
7	sypialnia 3	10,10
RAZEM		61,19



UWAGI

Elementy mogące ulec niewielkim zmianom:

- powierzchnie i wymiary pomieszczeń
- rozkład i wielkość okien
- wielkość drzwi wewnątrz-lokalowych
- wielkość kanałów
- lokalizacja podłączeń urządzenia
- wymiary i lokalizacja grzejników c.o.

Podłoża pod posadzki - jastrych cementowy zatarty na gładko o wytrzymałości standardowej, tj. przystosowany do układania posadzek z płytek ceramicznych, klepki, paneli podłogowych w technologii pływającej.

Przy wykonywaniu innego rodzaju posadzek np. z desek (klepki o niestandardowych wymiarach), podłoża mogą wymagać specjalnego wzmocnienia do wykonania we własnym zakresie przez Nabywcę.

Wymiary pomieszczeń podano w stanie surowym bez tynków.

Powierzchnię pomieszczeń podano z uwzględnieniem tynków i okładzin wg PN-ISO 9836:1997

Lokal bez wyposażenia w wewnętrzną stolarkę drzwiową i elementy białego montażu.