



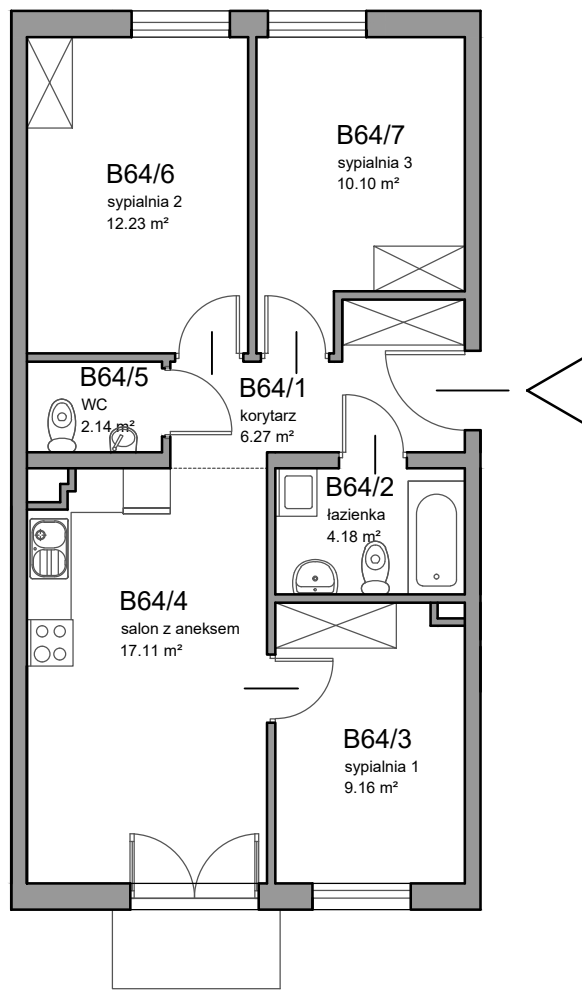
OSIEDLE HOKEJOWA 3

II etap

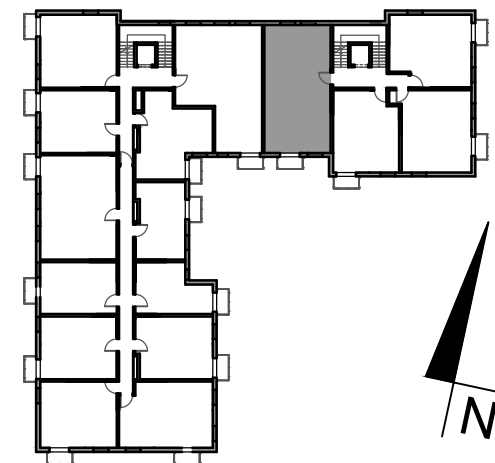
mieszkanie B64 61.19 m²

powierzchnia użytkowa lokalu zgodna z normą PN-ISO 9836:1997

III piętro 4 pokoje



| B64 | | |
|-------|-----------------|-------|
| 1 | korytarz | 6,27 |
| 2 | łazienka | 4,18 |
| 3 | sypania 1 | 9,16 |
| 4 | salon z aneksem | 17,11 |
| 5 | WC | 2,14 |
| 6 | sypania 2 | 12,23 |
| 7 | sypania 3 | 10,10 |
| RAZEM | | 61,19 |



UWAGI

Elementy mogące ulec niewielkim zmianom:

- powierzchnie i wymiary pomieszczeń
- rozkład i wielkość okien
- wielkość drzwi wewnątrz-lokalowych
- wielkość kanałów
- lokalizacja podłączeń urządzenia
- wymiary i lokalizacja grzejników c.o.

Podłoża pod posadzki - jastrych cementowy zatarty na gładko o wytrzymałości standardowej, tj. przystosowany do układania posadzek z płytek ceramicznych, klepki, paneli podłogowych w technologii pływającej.

Przy wykonywaniu innego rodzaju posadzek np. z desek (klepki o niestandardowych wymiarach), podłoża mogą wymagać specjalnego wzmocnienia do wykonania we własnym zakresie przez Nabywcę.

Wymiary pomieszczeń podano w stanie surowym bez tynków.

Powierzchnię pomieszczeń podano z uwzględnieniem tynków i okładzin wg PN-ISO 9836:1997

Lokal bez wyposażenia w wewnętrzną stolarkę drzwiową i elementy białego montażu.